

# POKYNY K MONTÁŽI

---

## POKLÁDKA PODLAHY

---

Vinylové podlahy CLICK musí být pokládány na podklad odpovídající normě **ČSN 74 4505**.

Vinylové dílce jsou určeny do interiéru, kde se teplota vzduchu pohybuje přibližně od 18 °C do 27°C. Tyto teploty garantují rozměrovou stálost vinylových dílců. Jakékoliv teplotní rozdíly mimo výrobcem předepsané teploty, mohou ovlivnit výsledný optický vzhled vinylové podlahy (tvoření spár, plošné deformace, deformace vespojích apod.). **POZOR! Na vady vzniklé porušením teplotních limitů, ale i dalších požadavků udaných výrobcem, nebo technickými normami, neposkytuje výrobce záruku.**

Pro správnou funkci a dlouhou životnost podlahy zvolte vhodný typ podlahoviny, odpovídající daným prostorám a třídy zátěže. Před pokládkou je nutné podlahové dílce aklimatizovat (přizpůsobit podmínkám prostředí v objektu). **Minimální doba aklimatizace je 24 hodin před pokládkou.** POZOR neprovádějte aklimatizaci LVT dílců přímo na podlaze, kde je zapnuté podlahové vytápění. Při aklimatizaci musí být dílce uloženy na stabilním a rovném podkladu vždy ve vodorovné poloze.

Vinylové dílce mohou být položeny všemi směry. Neexistuje závazný směr pokládky.

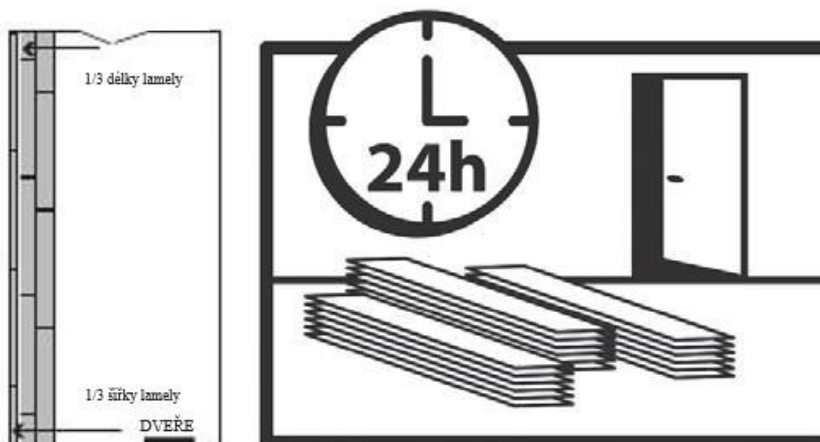
Podlaha musí být po obvodu dilatována. **Minimální dilatace je 5 mm.** Podlaze nesmí být zabráněno v dilataci. Dilataci překryjte vhodnou obvodovou lištou. Pokud není možné použít lištu (např. ocelové zárubně) použijte pružný tmel. **Dále je nutné oddilátovat veškeré těžké předměty např. kuchyňské linky, vestavěné skříně atd. tak, aby se podlaha mohla volně rozpínat a smršťovat.** V případě volné pokládky na podlahové topení pokládejte jednotlivé místnosti odděleně s dostatečnou dilatací.

V případě pokládky do prostor se zvýšenou vlhkostí použijte lepidlo trvale odolné proti vodě. Obvodové spáry doporučujeme vodotěsně upravit (např. silikonem).

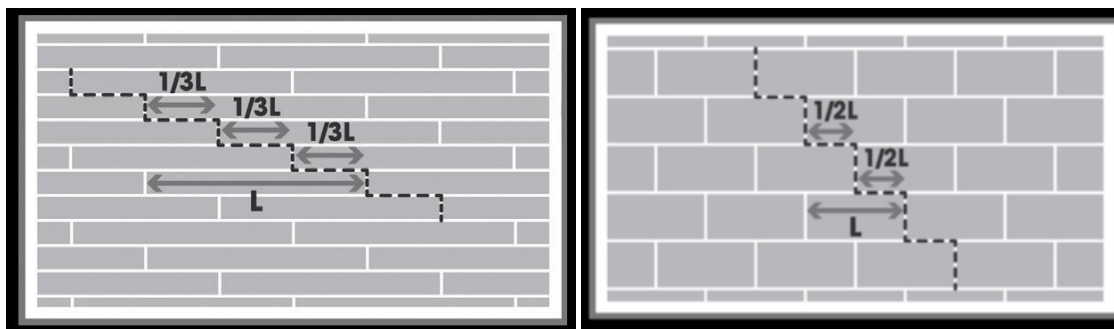
V průběhu pokládky a užívání podlahy nesmí docházet k přehřívání podlahy a výkyvům teplot. **Na povrchu podlahy nesmí být více jak 27°C.** Ve více exponovaných místech doporučujeme podlahu nalepit na PU lepidlo. Mějte však na paměti, že na vady vzniklé z důvodu překročení rozmezí teplot 18-27 °C se nevztahuje záruka.

## POSTUP POKLÁDKY

Vinylovou podlahu pokládejte na vhodně připravený podklad. Lamely musí být aklimatizované. Před instalací zvolte směr pokládky a místnost rozměřte z důvodu eliminace nevhodných dořezů. Na podlaze naznačte osu prozaložení podlahy. Lamely pokládejte jedním směrem.



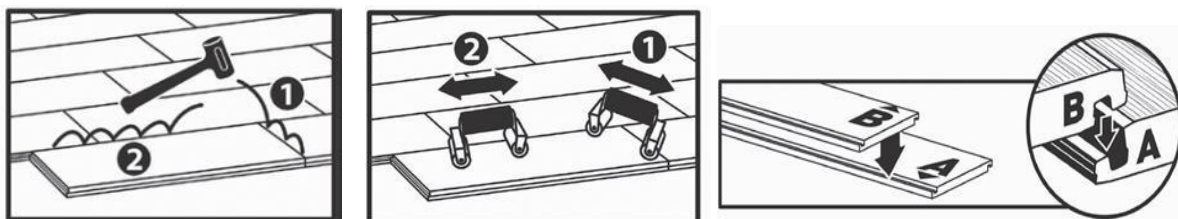
Po obvodu podlahy a u pevných stavebních konstrukcích zachovejte dilatační spáru jejíž šířka je závislá na velikostimístnosti, vždy však šířky **minimálně 5 mm**. Zkracování lamel proveďte podlahářským nožem nebo řezačkou dílců. Při pokládce se dílce sousedních řad musí podélně překrývat minimálně o 1/3 délky v případě formátů dlažby o 1/2 délky. V případě pokládky na podložku rozviňte podložku tak aby se nepřekrývala a spoje fixujte lepicí páskou.



Podlahu založte podle vyznačené osy tak aby tvořila perfektní rovinu. První dvě řady zafixujte pomocí dilatačníchklínek. Pro montáž podlahy použijte gumovou paličku nebo roller.



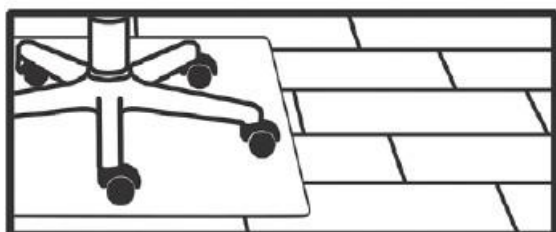
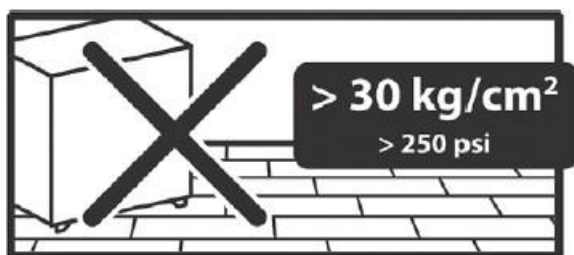
Jednotlivé lamely přiložte zámky k sobě a vytvořte spojení pomocí nástroje tak aby došlo k pevnému spojení click spoje. Na spoje vytvořte přiměřený tlak aby nedošlo k poškození zámků. Dodržujte dilatace a překrytí lamel.



Po dokončení montáže instalujte obvodové a přechodové lišty doporučeným montážním postupem.

#### PO DOKONČENÍ POKLÁDKY

Po dokončení nově položenou podlahu důkladně vyčistěte od všech zbytků montážních a výrobních nečistot. Pro čištění doporučujeme použít čisticí prostředek vhodný pro vinylové podlahy s PUR povrchovou úpravou. V případě pokládky plovoucím systémem je možné podlahu okamžitě používat. V případě pokládky lepením k lehkému zatížení podlahy může dojít po 48 hodinách. Běžnému použití vystavte podlahu po 72 hodinách.



Během užívání podlahu chraňte před poškozením. Nábytek a dotykové plochy opatřete vhodnou ochrannou podložkou. Používejte kolečka pro PVC a vinylové podlahy.

**Konečného uživatele seznáňte s pokyny pro užívání a údržbu (předejte Pokyny pro užívání a údržbu podlahy).**